

# AGISSEZ, DEVENEZ VOUS AUSSI UN CLIMA'CTEUR ENGAGÉ !



**VOUS SOUHAITEZ CONTRIBUER À LA RÉDUCTION DES ÉMISSIONS DE GAZ À EFFET DE SERRE ?**

Mulhouse Alsace Agglomération s'est associée au site «Le climat entre nos mains» pour vous aider et vous accompagner dans cette démarche.

Un diagnostic personnalisé en ligne :

- **Calculez vos émissions de gaz à effet de serre annuelles**
- **Engagez-vous à les réduire**
- **Partagez vos expériences avec d'autres internautes engagés...**
- **...Et suivez vos progrès !**

Facile, gratuit, rapide et accessible à tous !  
Rendez-vous sur [mulhouse-alsace.fr](http://mulhouse-alsace.fr),  
rubrique «développement durable»,  
**«le climat entre nos mains».**



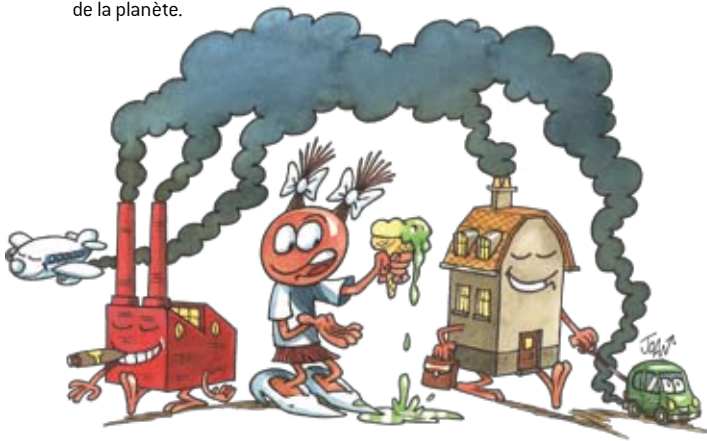
# COMPRENDRE

## LE CHANGEMENT CLIMATIQUE

# QU'EST-CE QUE L'EFFET DE SERRE ?

L'EFFET DE SERRE EST UN PROCESSUS NATUREL DE RÉCHAUFFEMENT DE L'ATMOSPHÈRE.

Les gaz à effet de serre autour de la Terre permettent de retenir une partie de la chaleur envoyée par le soleil comme une serre de jardinage. Mais trop de chaleur retenue provoque en conséquence le réchauffement de la planète.



## D'OÙ VIENNENT



# LES GAZ À EFFET DE SERRE

LES ACTIVITÉS HUMAINES ENTRAÎNENT UNE SURABONDANCE DE GAZ À EFFET DE SERRE : parmi elles les transports, les industries et les habitations (électricité, chauffage...).

Bilan des émissions de gaz à effet de serre\*



\* sur le territoire de Mulhouse Alsace Agglomération

## LES CONSÉQUENCES DU RÉCHAUFFEMENT DE LA PLANÈTE

Le réchauffement climatique amène des **dérèglements** déjà perceptibles. En août 2003 et juillet 2006, les températures mensuelles très élevées en Alsace donnent un aperçu de ce que seront les «étés normaux» d'ici 2050. En mars et avril 2007, le pluviomètre alsacien était à zéro et les systèmes d'arrosage ont dû être mis en marche avec un mois d'avance. Début 2010, la tempête Xynthia est une des plus violentes et des plus meurtrières depuis 1999. Ces changements impactent des activités humaines. Ils menacent par exemple la qualité des terroirs viticoles, et plus grave, la santé des habitants.

# QU'EST-CE QUE LE PLAN CLIMAT TERRITORIAL DE MULHOUSE ALSACE AGGLOMÉRATION

## DE L'ÉCHELLE MONDIALE À L'ÉCHELLE LOCALE

Au niveau mondial, l'entrée en vigueur du protocole de Kyoto en 2005 vise à **réduire de 5,5%** les émissions de gaz à effet de serre sur la période 2008-2012 par rapport à 1990.

En France, le Plan Climat National prévoit de stabiliser les émissions en 2010 à leur niveau de 1990, soit **une baisse de 10%** des émissions françaises à l'horizon 2010, et une **division par 4** des émissions d'ici 2050.

Afin de contribuer au respect de ces objectifs, l'agglomération s'est fixée en 2007 **une réduction annuelle de ses émissions de gaz à effet de serre de 2% par an.**



COLLECTIVITÉS, ENTREPRISES, ASSOCIATIONS OU HABITANTS, LA **PRÉSERVATION DE L'ENVIRONNEMENT** EST L'AFFAIRE DE TOUS.

# LA VOLONTÉ DU PLAN CLIMAT TERRITORIAL



L'objectif est de penser autrement,  
**D'AGIR DIFFÉREMMENT POUR VIVRE MIEUX.**



Le Plan Climat Mulhouse Alsace Agglomération contribue à **réduire les émissions de gaz à effet de serre** pour un effet local, national et mondial.

# LES BONS RÉFLEXES

## JE CONSOMME EN BON CLIMA'CTEUR

ÊTRE CLIMA'CTEUR, C'EST ÉVITER LES GASPILLAGES EN ÉNERGIE.  
IL SUFFIT PARFOIS DE QUELQUES GESTES SIMPLES POUR PRÉSERVER L'ENVIRONNEMENT  
ET ÉCONOMISER ÉGALEMENT DE L'ARGENT !

CONSOMMER EN CLIMA'CTEUR, C'EST :

- Acheter les produits **locaux et de saison**
- Consommer l'**eau du robinet** de très bonne qualité, surtout celle de Mulhouse !
- **Se munir d'un sac** pour faire les courses
- Trier les déchets
- Privilégier les produits avec un écolabel
- Être attentif aux étiquettes énergies (appareils électroménagers par exemple)
- Veiller à l'entretien régulier de son réfrigérateur



## ÊTRE CLIMA'CTEUR C'EST VIVRE ET CONSOMMER AUTREMENT

### LE SAVIEZ-VOUS ?

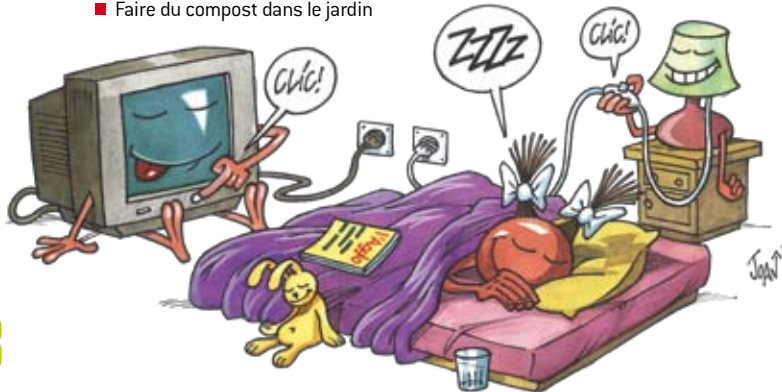
- Un fruit importé hors saison par avion consomme pour son transport **10 à 20 fois** plus de pétrole que le même produit localement.
- Découvrez les points de vente directs à proximité de chez vous et les producteurs locaux sur [www.mulhouse-alsace.fr](http://www.mulhouse-alsace.fr), rubrique «développement durable».





## J'HABITE, DONC JE SUIS CLIMA'CTEUR CHEZ MOI

- Prendre une douche plutôt qu'un bain
- Optimiser le débit de la chasse d'eau
- Mettre des réducteurs de débit sur les robinets
- Réparer les fuites
- **Ne pas laisser en veille les appareils électriques** (TV, ordinateurs...)
- Utiliser des ampoules économes (LED...)
- Fermer les volets en cas de longue absence et baisser le chauffage
- **Modérer la température ambiante, 19°C est la température moyenne préconisée dans les logements**
- Entretien sa chaudière pour réduire sa consommation
- Faire du compost dans le jardin



### LE SAVIEZ-VOUS ?

- Baisser la température du chauffage d'1°C permet d'**économiser 7 %** sur sa facture !
- **Mulhouse Alsace Agglomération** a créé la **Climat Box** pour nous aider à participer à la réduction des émissions de gaz à effet de serre.  
**110 kg de CO<sub>2</sub> non émis chaque année.**



## QUAND JE ME DÉPLACE

- Utiliser les modes de déplacements doux (la marche, le vélo) pour les petits trajets
- Privilégier les transports en commun (bus, tram, train)
- Opter pour le covoiturage
- Réfléchir au choix de son carburant
- Respecter la limitation de vitesse
- Avoir une conduite souple pour éviter la surconsommation de carburant
- Utiliser la climatisation avec raison et modération



## JE SUIS CLIMA'CTEUR

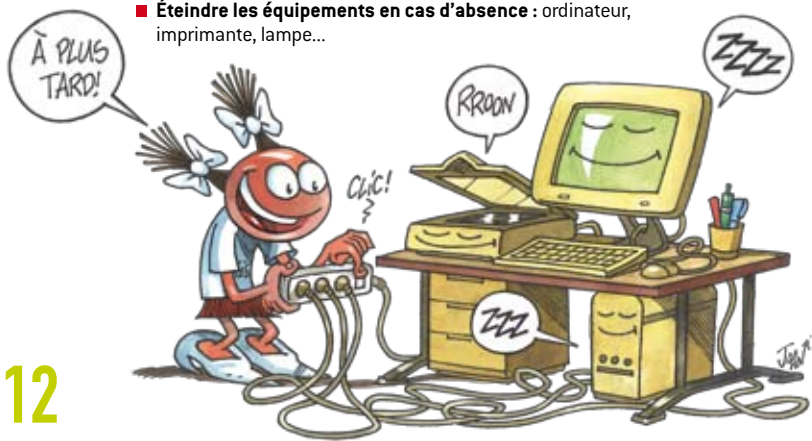
### LE SAVIEZ-VOUS ?

- À vélo ! Il existe plus de 200 km d'aménagements cyclables et pas moins de 2 000 arceaux à vélo sur le territoire de Mulhouse Alsace Agglomération
- 57 000 : c'est le nombre de personnes qui montent en moyenne chaque jour dans le tramway de Mulhouse
- Conduite souple = 15% d'économie de carburant



## JE SUIS CLIMA'CTEUR AU TRAVAIL

- Modérer la température dans le bureau
- Limiter ses déplacements grâce au téléphone, aux e-mails...
- **Économiser le papier en évitant d'imprimer chaque mail**
- Privilégier l'impression recto-verso et la récupération des brouillons
- **Éteindre les équipements en cas d'absence** : ordinateur, imprimante, lampe...



## LA m2A S'ENGAGE

Dans le cadre de son Plan d'Action, la m2A lance un Plan Climat d'Entreprise pour mobiliser et sensibiliser ses salariés à la préservation de l'environnement et aux économies d'énergie sur leur lieu de travail.

### LE SAVIEZ-VOUS ?

- 1 employé de bureau consomme en moyenne **80 kg** de papier par an, soit un rejet de **25 kg** équivalent CO<sub>2</sub>
- Une ampoule basse consommation consomme en moyenne **4 fois moins** d'électricité qu'une ampoule classique et **dure 8 fois plus** longtemps ! La m2A a prévu de remplacer **toutes les ampoules** classiques par des ampoules à économie d'énergie, dans des bâtiments publics

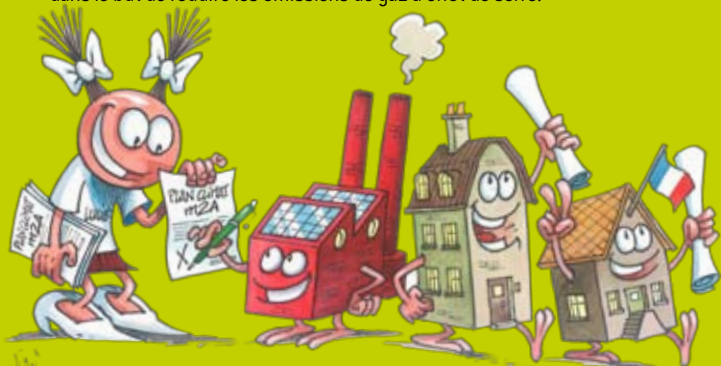


# ILS SE SONT ENGAGÉS

Depuis le 7 décembre 2007, plus de **100 partenaires** se sont officiellement engagés dans le Plan Climat en signant une **charte d'engagement**.

Ce document symbolique est le signe de l'implication et de la volonté de chacun d'adhérer à la démarche de **Mulhouse Alsace Agglomération**.

Collectivités, entreprises et associations : ces partenaires se mobilisent dans le but de réduire les émissions de gaz à effet de serre.



## TEST QUEL CLIMA'CTEUR ÊTES VOUS ?



### 1. POUR VOS PETITS TRAJETS QUOTIDIENS QUEL MOYEN DE TRANSPORT UTILISEZ-VOUS LE PLUS FRÉQUEMMENT ?

- ◆ Je me déplace de préférence à vélo, à rollers ou à pied.
- J'utilise toujours la voiture.
- ▲ Je prends le plus souvent les transports en commun (bus, tramway, train).
- J'alterne les moyens de transport (marche, bus, voiture).

### 2. EN VOITURE, QUELLE EST VOTRE CONDUITE ?

- ◆ Je conduis calmement, en douceur et tout en souplesse.
- Je démarre en appuyant à fond sur l'accélérateur mais je respecte les limitations de vitesse.
- J'ai une conduite plutôt sportive.
- ▲ Ma conduite change selon mon humeur.

### 3. EMMENEZ-VOUS DES PASSAGERS DANS VOTRE VOITURE ?

- Jamais.
- De temps en temps.
- ▲ Souvent.
- ◆ Presque toujours.

### 4. EN GÉNÉRAL, QUAND VOUS FAITES VOS COURSES, VOUS ACHETEZ :

- ▲ Les produits qui privilégient les matières recyclables (carton, verre).
- Les produits qui me plaisent, sans faire attention.
- Les produits avec une recharge.
- ◆ Les produits qui présentent le moins d'emballage.

### 5. QUE FAITES-VOUS DE VOS DÉCHETS ?

- Je jette tout dans la même poubelle.
- ▲ Je trie toujours mes déchets (papier, verre, plastique).
- Je trie de temps en temps quand j'y pense.
- ◆ En plus de trier mes déchets papier, verre, plastique, j'apporte en déchetterie déchets verts, piles, huiles de vidange.





## 6. CONCERNANT VOS APPAREILS ÉLECTRIQUES (TV, LECTEUR DVD, CHAÎNE HI-FI, ORDINATEUR...):

- Je les laisse allumés durant la journée.
- ◆ J'éteins toujours les appareils électriques quand je ne les utilise pas.
- ▲ Je mets mes appareils électriques en veille la journée et les éteins le soir.
- Je laisse mes appareils électriques constamment en veille.

## 7. QUAND VOUS ACHETEZ UN NOUVEL APPAREIL ÉLECTROMÉNAGER (RÉFRIGÉRATEUR, LAVE-LINGE...), VOUS PRIVILÉGIEZ :

- Le prix le plus bas.
- ◆ Le prix et la consommation électrique.
- Le prix et le design.
- ▲ Le design et la consommation électrique.

## 8. CHEZ VOUS, VOUS VOUS ÉCLAIREZ AVEC :

- Des ampoules ordinaires.
- Des ampoules halogènes.
- ◆ Des ampoules basse consommation ou des LED.
- ▲ Différentes ampoules (ordinaires, halogènes, basse consommation).

## 9. POUR VOS ACHATS DE FRUITS ET LÉGUMES :

- ▲ Je privilégie les légumes et fruits de saison.
- J'achète selon mes envies.
- ◆ J'achète principalement des produits de ma région ou de France.
- J'achète très souvent des fruits et légumes exotiques.

## 10. VOUS VOUS CHAUFFEZ :

- Au fioul.
- ▲ Au gaz.
- ◆ Aux énergies renouvelables (bois, solaire, pompe à chaleur, etc).
- À l'électricité.

■ 1 point ● 2 points ▲ 3 points ◆ 4 points

**RESULTATS**  
**RÉSULTATS**  
**RÉSULTATS**

## VOUS AVEZ ENTRE 30 ET 40 POINTS

### FÉLICITATIONS !!!

Vous êtes un véritable Clima'cteur. Continuez ainsi et faites prendre conscience autour de vous que le réchauffement de la planète est l'affaire de tous. En faisant des gestes quotidiens pour l'environnement, le défi climatique sera relevé. Aujourd'hui, vous pouvez convaincre les autres de faire de même. Plus nous serons nombreux, plus nous serons efficaces.

## VOUS AVEZ ENTRE 15 ET 29 POINTS

### VOUS ÊTES SUR LA BONNE VOIE, CONTINUEZ !

Vous vous souciez de votre environnement. Déjà, vous avez modifié vos actes pour tenir compte du bien-être global de la planète. C'est un bon départ. Il vous reste encore de nouveaux gestes éco-citoyens à découvrir et partager pour aller encore plus loin. Vous êtes sur la bonne voie, continuez...

## VOUS AVEZ ENTRE 10 ET 14 POINTS

### LE RÉFLEXE «ENVIRONNEMENT» NÉ FAIT PAS ENCORE PARTIE DE VOTRE MODE DE VIE...

Le développement durable est l'affaire de tous. En ne réduisant pas les émissions de gaz à effet de serre, les conséquences climatiques seront de plus en plus difficiles à maîtriser. Préservons notre planète en effectuant des gestes quotidiens en faveur de l'environnement. En modifiant quelques gestes simples (éteindre vos appareils électroménagers, préférer parfois la marche à la voiture, trier vos déchets), vous pourriez devenir éco-citoyen et diminuer vos factures. Pensez-y !

# QUELQUES EXPLICATIONS

## FF POUR EN SAVOIR PLUS



### 1. EVALUER L'IMPACT ATMOSPHÉRIQUE de vos déplacements ?

Rendez-vous sur [www.itinerair.net](http://www.itinerair.net)

Se déplacer en transports publics : [www.solea.info](http://www.solea.info)

Planifier votre itinéraire en transports en commun grâce à Vialsace [www.vialsace.eu](http://www.vialsace.eu)

Se déplacer en vélo : itinéraires des pistes cyclables dans l'Agglomération mulhousienne, VéloCité...  
[www.mulhouse.fr/fr/mulhouse-ville-cyclable/](http://www.mulhouse.fr/fr/mulhouse-ville-cyclable/)

### 2. EN ADOPTANT UNE CONDUITE SOUPLE ET RESPONSABLE (anticiper les ralentissements et passer rapidement les vitesses), je peux réduire de 15% ma consommation de carburant.

[www.mulhouse-alsace.fr](http://www.mulhouse-alsace.fr), rubrique «développement durable»

### 3. FAIRE DU COVOITURAGE permet d'utiliser une seule voiture pour faire le même trajet ou presque. Les avantages sont multiples : réduction des coûts de transport, amélioration de la qualité de l'air, participation à la diminution des embouteillages, et vous profitez également d'un moment convivial.

**L'autopartage** - location d'une voiture en libre-service selon ses besoins - contribue également à diminuer les émissions de gaz polluants, limiter l'effet de serre, rendre la ville plus respirable.

Quelques sites de covoiturage en Alsace :

[www.vialsace.eu](http://www.vialsace.eu) | [alsace.covoiturage.fr](http://alsace.covoiturage.fr) | [www.laroueverte.com](http://www.laroueverte.com)

Autopartage : [www.autotrement.com](http://www.autotrement.com)

### 4. LES EMBALLAGES REPRÉSENTENT UN TIERS DE LA POUBELLE D'UN MÉNAGE. Pour réduire les émissions de gaz à effet de serre, il est donc préférable d'acheter ceux qui sont moins emballés.

[www.mulhouse-alsace.fr](http://www.mulhouse-alsace.fr), rubrique «développement durable»

### 5. EN FRANCE, CHAQUE INDIVIDU PRODUIT EN MOYENNE 390 KG D'ORDURES MÉNAGÈRES

par an. Recycler les déchets permet de réutiliser les matières premières, ce qui permet de réduire les émissions de gaz à effet de serre.

[www.mulhouse-alsace.fr](http://www.mulhouse-alsace.fr), rubrique «développement durable»

[www.sivom-mulhouse.fr](http://www.sivom-mulhouse.fr)

### 6. LES VEILLES DES APPAREILS ÉLECTRIQUES CONSOMMENT JUSQU'À 500 KWH PAR MÉNAGE ET PAR AN, soit la consommation d'un réfrigérateur sur la même période ! Il suffit d'installer des multiprises munies d'un interrupteur : elles permettent d'éteindre tous les appareils.

[www.mulhouse-alsace.fr](http://www.mulhouse-alsace.fr), rubrique «développement durable»

### 7. UNE ÉTIQUETTE « ÉNERGIE » FIGURE SUR TOUS LES ÉQUIPEMENTS ÉLECTROMÉNAGERS ET SUR LES VOITURES.

Les équipements de classe A sont plus chers à l'achat que les autres, mais les économies d'énergie réalisables avec ces appareils sont loin d'être négligeables : pour le lavage du linge, on peut passer de 535 kWh à 243 kWh. Pour les appareils de froid, de 636 kWh à 274 kWh !

[www.mulhouse-alsace.fr](http://www.mulhouse-alsace.fr), rubrique «développement durable»

### 8. EN FRANCE, L'ÉCLAIRAGE REPRÉSENTE 10% DES CONSOMMATIONS TOTALES D'ÉLECTRICITÉ.

Une ampoule basse consommation consomme 5 fois moins d'électricité et dure 8 fois plus longtemps. Les LED constituent une technologie prometteuse en matière d'éclairage économe.

[www.mulhouse-alsace.fr](http://www.mulhouse-alsace.fr), rubrique «développement durable»

### 9. NOS MODES DE VIE ET LA CONSOMMATION DE NOS MÉNAGES INFLUENT SUR LES ÉMISSIONS DE GAZ À EFFET DE SERRE.

Ces émissions sont engendrées par la culture et la production des aliments, leurs transformations, conservations, emballages, transports. Nous pouvons donc orienter nos choix de consommation quotidiens vers des produits écologiques qui limitent les impacts sur l'environnement.

[www.mulhouse-alsace.fr](http://www.mulhouse-alsace.fr), rubrique «développement durable»

### 10. L'ÉNERGIE EMPLOYÉE POUR CHAUFFER LES BÂTIMENTS EST À L'ORIGINE D'IMPORTANTS REJETS DE GAZ.

Le chauffage au bois est celui qui émet le moins de gaz à effet de serre, viennent ensuite le gaz et l'électricité et enfin le fioul. Faire réviser régulièrement sa chaudière peut faire gagner jusqu'à 5% de consommation d'énergie.

Se faire conseiller par un Espace Info-Energie :

ALME DE MULHOUSE : [www.alme-mulhouse.fr](http://www.alme-mulhouse.fr)

ALTER ALSACE ENERGIES : [www.alteralsace.org](http://www.alteralsace.org)

Consulter les aides de la Région Alsace et de l'ADEME sur les énergies renouvelables et l'amélioration thermique de son logement en Alsace : [www.energievie.fr](http://www.energievie.fr)

