

# Lassen Sie sich in Mulhouse nieder!

Quartier  
d'affaires  
MULHOUSE  
TGV

**Unser Serviceangebot weniger als  
10 Min von Ihrem Unternehmen entfernt...**



MULHOUSE ALSACE  
AGGLOMÉRATION



CCI ALSACE  
EUROMÉTROPOLE





Zu Zeiten der Globalisierung benötigen Unternehmen mehr denn je direkte Kontakte und Kundennähe. Die Niederlassung im Herzen der Stadt stellt einen wesentlichen Vorteil dar, um von einer guten Erreichbarkeit, Kompetenzen und allen notwendigen Annehmlichkeiten zu profitieren und davon, dass sich die Angestellten wohl fühlen.

Mulhouse Alsace Agglomération, Adira, die Industrie- und Handelskammer und die Industrie Alsace Eurométropole und Citivia haben diesen Leitfaden erstellt, um Ihnen zu helfen, sich erfolgreich im Herzen des Geschäftsviertels Mulhouse Gare TGV zu integrieren. Hier finden Sie das, bei weitem nicht vollständige, Service-Angebot, das Ihnen nur 10 Fußminuten von Ihrem Büro entfernt, zur Verfügung steht.

**Quartier** MULHOUSE  
d'affaires  TGV



**Quartier**  
d'affaires  
MULHOUSE  
 TGV



## Geschäftsführer, möchten Sie...

1. Von einer guten internationalen und regionalen Erreichbarkeit im Herzen des Viertel profitieren
2. Kunden und Partner empfangen/Events organisieren und netzwerken
3. Über Humankapital verfügen sowie über verschiedene Weiterbildungsangebote
4. Ihre Projekte finanzieren, Investoren finden
5. Ihr Geschäft voranbringen, neue Kunden finden
6. Bei jeder Phase Ihrer Entwicklung unterstützt werden



## Ihre Mitarbeiter möchten...

1. Sich verpflegen, sich entspannen, einkaufen
2. Ihre Familie integrieren und ihren Alltag optimal organisieren

INHALT

**> WEITERE INFORMATIONEN**

# 1. Profitieren Sie von einer guten internationalen und regionalen Erreichbarkeit im Herzen des Viertels

## Mit dem Zug anreisen

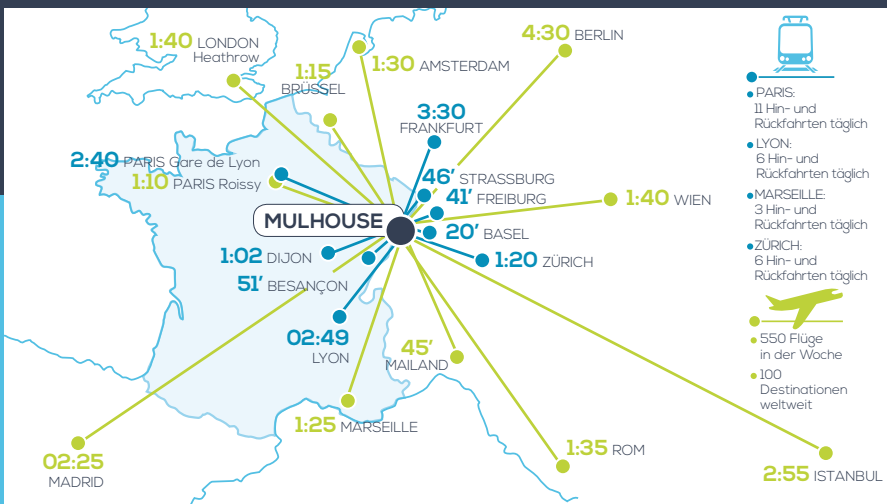
- 2 Bahnlinien TGV Rhein-Rhône (17 TGV täglich) im Knotenpunkt der Achsen des TGV Frankfurt-Lyon-Marseille und Zürich-Paris [www.sncf.com](http://www.sncf.com) (Paris 2h 41, Zürich 1h 19, Lyon 2h4 9, Lille 4h 06, Frankfurt 3h 03)
- 5 TER Linien von Mulhouse aus: [ter.sncf.com/alsace](http://ter.sncf.com/alsace)

## Mit dem Flugzeug anreisen

- EuroAirport, 550 Flüge pro Woche, 100 Destinationen: [euroairport.com/fr](http://euroairport.com/fr)
- Navette Distribus n°11: verbindet den SNCF Bahnhof Saint-Louis mit dem Flughafen, an allen Tagen des Jahres ([distribus.com/uploads/ligne11.pdf](http://distribus.com/uploads/ligne11.pdf))

## Mit dem Bus anreisen

- städtischer und internationaler Busbahnhof; Busbahnhof um die Städte zu verbinden
- Flixbus:** [flixbus.fr/horaires-arrets-bus/mulhouse](http://flixbus.fr/horaires-arrets-bus/mulhouse)
- Ouibus:** [fr.ouibus.com/fr](http://fr.ouibus.com/fr)
- Eurolines:** [eurolines.fr/fr](http://eurolines.fr/fr)



Mulhouse Alsace Agglomération belegt den 1. Platz unter den Gemeindenverbänden mit 200 000 bis 500 000 Einwohnern für die Qualität seiner Infrastruktur.

2013 wurde der Verbund von L'Entreprise-L'Expansion und Coface Services ausgezeichnet als eine der besten Städte für Unternehmer



## ➔ Unterwegs in der Stadt, der Umgebung, der Region...



### Die öffentlichen Transportmittel

- Straßenbahn & Bus: [solea.info](http://solea.info)
- Schnellbahn: [mulhouse-alsace.fr/fr/tram-train](http://mulhouse-alsace.fr/fr/tram-train)



### Mit dem Fahrrad

- Fahrradverleih mit Selbstbedienung (Service VéloCité): [abo-mulhouse.cyclocity.fr](http://abo-mulhouse.cyclocity.fr)
- Fahrradverleih: MEDIACYCLES, Bahnhof Mulhouse – 03 89 45 25 98  
Garage für Fahrräder mit 300 Stellplätzen, abgedeckt und sicher
- Elektroräder: m2A: 03 89 32 58 90



### Mit dem Auto

- Autovermietung: [rentalcars.com/fr](http://rentalcars.com/fr)
- Carsharing: [alsace.citiz.coop](http://alsace.citiz.coop)

### Berechnen Sie Ihre Strecke, welches Transportmittel auch immer sie wählen

- Strecken im Elsass und grenzüberschreitend: [vialsace.eu](http://vialsace.eu)



### Nr. 1 in Europa!

### Machen Sie sich das Leben einfacher mit Ihrem Mobilitätskonto!

Zugang zu verschiedenen Mobilitätsdienstleistungen: öffentliche Transportmittel, Parken, Fahrradverleih mit Selbstbedienung, Carsharing... und Sie müssen nur einmal im Monat bezahlen, je nach Ihrer tatsächlichen Nutzung, zu den besten Preisen.

[mulhouse-alsace.fr/fr/actualites/innovation-cest-parti-pour-le-compte-mobilite](http://mulhouse-alsace.fr/fr/actualites/innovation-cest-parti-pour-le-compte-mobilite)



## 2. Empfangen Sie Kunden und/oder Partner, organisieren Sie Events, bauen Sie Netzwerke auf!



### Zu den Unterbringungsmöglichkeiten zählen

- Etwa zehn Hotels in der Innenstadt mit annähernd 170 4\* Zimmern
- 2 Hotels am Standort: Ibis und Mercure
- Über 300 3\* Zimmer, 70 3\* Studios oder Appartements in Hotelresidenzen sowie Gästezimmer in direkter Nähe



### Ein Angebot für Verpflegung, Catering und Lieferservices

- Fast 70 Restaurants, fußläufig 10 Minuten entfernt
- Italienischer Food Truck jeden Dienstag auf dem Bahnhofsvorplatz ab 11 Uhr
  - Miki Street Food – Tel. 06 31 76 68 65
  - Von Montag vis Samstag Rest'o Truck: [resto-truck.fr](http://resto-truck.fr)  
Tel. 06 83 69 32 75



### Organisieren Sie Meetings, Kongresse, Seminare...

- mit zahlreichen Sälen mit unterschiedlichen Nutzflächen und Dienstleistungen (Versammlungen, Besucherempfang, webTV...)  
[congres-mulhouse.com](http://congres-mulhouse.com)
- Maison de l'Entrepreneur: [maison-entrepreneur.fr](http://maison-entrepreneur.fr)
- Mulhouse Alsace, Ihr Ziel für Geschäftsreisen:  
[meet-in-alsace.com](http://meet-in-alsace.com)
- Um ein originelles Event zu organisieren:  
[agence-evenementielle-innovents.fr](http://agence-evenementielle-innovents.fr)



### Zeit zum Austausch mit Geschäftsführern und für den Ausbau Ihres Netzwerks

- Unternehmensclubs, animiert von der CCI:  
[mulhouse.cci.fr](http://mulhouse.cci.fr)
- Société Industrielle de Mulhouse: [sim.asso.fr](http://sim.asso.fr)
- Apériscop: [le-periscope.info/laperiscope](http://le-periscope.info/laperiscope)

## 3. Über unterschiedliche Kompetenzen verfügen sowie verschiedene Weiterbildungsangebote



### Arbeit: Rekrutierung, HR, Zeitarbeit

- Arbeitnehmervereinigung Gebosse: [gebosse.fr](http://gebosse.fr)
- Maison de l'Emploi et de la Formation (Haus der Arbeit und Ausbildung):  
[mef-mulhouse.fr](http://mef-mulhouse.fr)
- APEC: [cadres.apec.fr](http://cadres.apec.fr)
- Arbeitsagentur (Agenturen in Mulhouse):  
[mulhouse-emplois.com/agence-pole-emploi](http://mulhouse-emplois.com/agence-pole-emploi)



### Verschiedene und hochwertige Grund- und Weiterbildungen

- UHA, die wichtigste französische Universität im Bereich Technik: [uha.fr](http://uha.fr)  
12 bi- und trinationale Licence- und Masterstudiengänge  
\*Sprachen, Wirtschaft, Naturwissenschaft, Informatik...  
\* E-Learning Center
- Grenzüberschreitende Ausbildungen in Zusammenarbeit mit den Universitäten von Basel, Freiburg, Straßburg und der FH in Karlsruhe und 123 Partner-Universitäten in 20 europäischen Ländern
- Ingenieurschulen: ENSISA (Textil, Mechanik, automatische und On-Board-Systeme, Informatik und Netzwerke, Produktionssysteme – Wirtschaftsindustriewesen), ENSCMu (Chemie)...
- Grenzübergreifendes Kompetenzzentrum: NOVATRIS
- Innovative und disruptive Ausbildungen: UHA 4.0, Disrupt Campus
- 14 Forschungslabore rund um 3 Thematiken (Chemie, Physik, Materialien und Umwelt/Geistes- und Sozialwissenschaften/ Ingenieurwissenschaften)
- Ausbildung CFA:  
[cfa.mulhouse.cci.fr/php](http://cfa.mulhouse.cci.fr/php)
- SERFA : [serfa.fr](http://serfa.fr)
- Öffentliche und private Gymnasien mit sehr hohen Erfolgsquotienten
- Volkshochschule:  
[universitepopulaire.fr](http://universitepopulaire.fr)





## 4. Projekte finanzieren, Investoren finden

- Financiers: Banken, Partnerschaften mit BPI Frankreich: [bpifrance.fr](http://bpifrance.fr)
- Hilfen und Einrichtungen in der Region Grand Est: [grandest.fr/aides](http://grandest.fr/aides)
- Initiative Süd-Elsass: [initiative-sudalsace.com](http://initiative-sudalsace.com)
- Investoren Business Angels: [alsacebusinessangels.com](http://alsacebusinessangels.com)
- Unternehmernetzwerk Elsass: [reseau-entreprendre-alsace.fr](http://reseau-entreprendre-alsace.fr)
- Börsenclub: [clubdelabourse.fr](http://clubdelabourse.fr)
- SODIV: [sodiv.fr](http://sodiv.fr)
- Capital Grand Est: [capitalgrandest.eu](http://capitalgrandest.eu)



## 5. Bringen Sie Ihr Geschäft voran Gewinnen Sie neue Kunden



### Profitieren Sie von der Nähe der internationalen Märkte: Deutschland und Schweiz

Sie haben sich für das Süd-Elsass entschieden:

PSA Peugeot-Citroën, Faurecia, Mitsubishi, Heavy Industries, Solvay, Clemessy, Cellprothera, AMAC Aerospace, Jet Aviation ...

Sie haben sich für das Geschäftsviertel Mulhouse TGV entschieden:  
Wärtsilä, MACIF, Caisse d'Épargne, Banque Populaire, Bubendorff ...



### Verzeichnis der Industrieunternehmen

Handel und Dienstleistungen: [alsaeco.com](http://alsaeco.com)

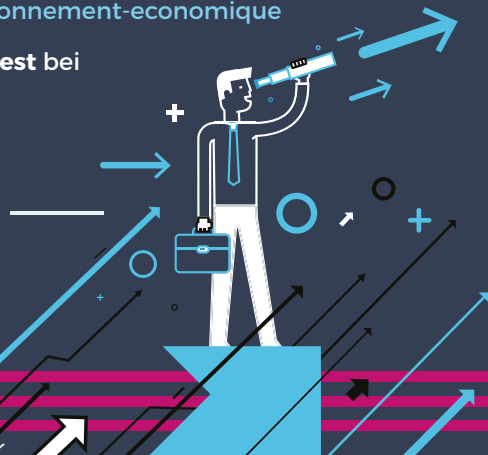
Eine Konkurrenzanalyse durchführen:

[alsace.cci.fr/surveiller-votre-environnement-economique](http://alsace.cci.fr/surveiller-votre-environnement-economique)

Organisieren Sie einen Produkttest bei den Kunden/Mini-Showroom:

Maison de l'Entrepreneur:  
[maison-entrepreneur.fr](http://maison-entrepreneur.fr)

Living Lab: le Tuba



## 6. Lassen Sie sich bei jeder Entwicklungsphase Ihres Unternehmens begleiten



> Gründungsphase, Kreation, Übertragung, Übernahme



> Nachhaltige Entwicklung



> Qualitätszertifizierung



> Export



> Grundeigentum, Immobilien



> Innovation, Unterstützung der Industriebranchen



> Veränderung/Diversifikation, Unterstützung der Unternehmen in Schwierigkeiten



> Digital, Fabrik der Zukunft

m2A: [mulhouse-alsace.fr](http://mulhouse-alsace.fr)

CCI Alsace Eurométropole Delegation von Mulhouse Süd-Elsass:  
[mulhouse.cci.fr](http://mulhouse.cci.fr)

Citivia: [citivia.fr/fr/citivia](http://citivia.fr/fr/citivia)

Agentur für Entwicklung im Elsass: [adira.com](http://adira.com)

Gründer im Elsass: [semia-incal.com](http://semia-incal.com)

Das Netzwerk French Tech Elsass: [lafrenchtech-alsace.eu](http://lafrenchtech-alsace.eu)



## 1. Verpflegung, Entspannung, Shopping



### Verpflegung

- Qualitativ hochwertige Restaurants
- Restaurants, Caterer, Lieferservices...
- Bio-Körbe am Bahnhof einmal wöchentlich
- Caféterrassen



### Entspannen

Für eine Stunde oder einen ganzen Tag?

- Sich ausruhen
- Spazieren gehen
- Sich kultivieren
- Sich amüsieren

[jaienvie.de/mulhouse-alsace?lang=fr](http://jaienvie.de/mulhouse-alsace?lang=fr)

Touristen und Kongressbüro Mulhouse und Region:  
[tourisme-mulhouse.com](http://tourisme-mulhouse.com)



### Shopping

Eine dynamische Innenstadt: Fußgängerzonen, Passagen...  
[mulhouse.fr/fr/commerce2](http://mulhouse.fr/fr/commerce2)

**Mulhouse Ambiance Shopping, Neuigkeiten über die Geschäfte in Mulhouse:**

[facebook.com/MulhouseAmbianceShopping](https://facebook.com/MulhouseAmbianceShopping)



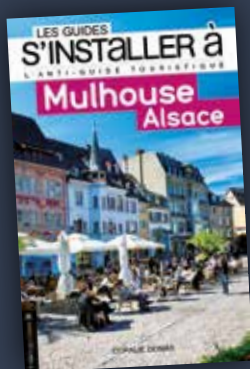
## 2. Ihre Familien integrieren und ihren Alltag organisieren

- Die Kinderbetreuung, Schule: Krippen, Schulen, Kindergärten, zweisprachiger Unterricht  
[mulhouse-alsace.fr/fr/petite-enfance](http://mulhouse-alsace.fr/fr/petite-enfance)
- CAF: [mon-enfant.fr](http://mon-enfant.fr)
- Unterstützung bei der Integration des Ehepartners:  
[destinationmulhouse.com](http://destinationmulhouse.com)
- Eine Wohnung finden: [adil68.org/index.php?id=22986](http://adil68.org/index.php?id=22986)
- Die Vereine vor Ort entdecken:  
[mulhouse-guide.fr/association-mulhouse](http://mulhouse-guide.fr/association-mulhouse)
- Gepäckaufbewahrung Pickup Station, Bahnhof Mulhouse mitten im Bereich Collect & Station

### Mulhouse Alsace, eine Region, mit einem breitgefächerten Angebot:

- Kultur: Nationale Bühne, Konservatorium, Museen (Nr. 1 unter den technischen Museumszentren Europas)
- Sport und Freizeit: Zoologischer und botanischer Park von Mulhouse, Themenparks, Schwimmbäder, Eishalle
- Spezielle Krankenhausdienstleistungen, medizinische und paramedizinische Dienstleistungen





## Weitere Informationen...

Leitfaden „S'installer à Mulhouse“

Führer „Ein großartiges  
Wochenende in Mulhouse“

Website „J'ai envie de...“  
[jaienvie.de/mulhouse-alsace?lang=fr](http://jaienvie.de/mulhouse-alsace?lang=fr)

Verein „MULHOUSE j'y crois“  
[mulhousejycrois.com](http://mulhousejycrois.com)



## Haben Sie Lust Eine Frage? Eine Information?

Ihre bevorzugten Ansprechpartner:

François STRASSEL

Tel.: 03 89 33 79 93

E-Mail: [francois.strassel@mulhouse-alsace.fr](mailto:francois.strassel@mulhouse-alsace.fr)

Audrey KESSLER

Tel.: 03 89 36 54 57

E-Mail: [a.kessler@alsace.cci.fr](mailto:a.kessler@alsace.cci.fr)



MULHOUSE ALSACE  
AGGLOMÉRATION

